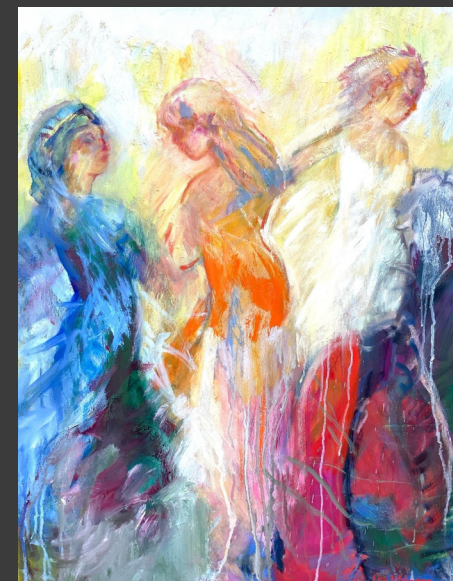
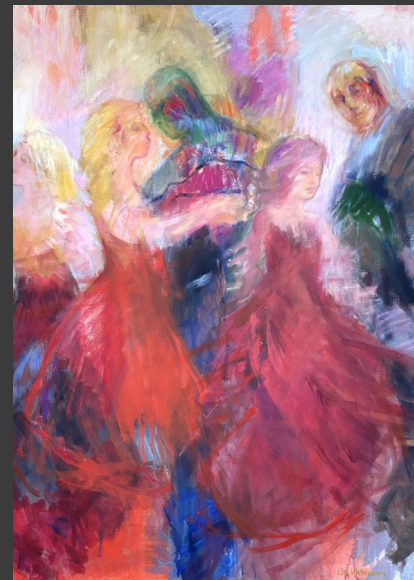


B

Porto Betalt

Inbjudan till vernissage
lördag 9 nov kl.12-16
Else Uhlmann & Olof Wettre

9 nov - 27 nov 2024



Öppettider:
tis-tor : 12-18
fre-lör: 12-16
sön-mån stängt

Galleri Kim Anstensen
Göteborgsgatan 18, 411 34 Göteborg
Tel: 031-18 01 11 Mob: 0707 55 05 05
kim@gka.nu www.gka.nu



Else Uhlmann är född i Johannesburg, Sydafrika, år 1949. Efter fyra års studier vid Stellenbosch Universitetet erhöill hon en Fil kand i Konst och fortsatte sedan som gäststudent på Folkwangschule für Gestaltung i Essen Werden, Tyskland. Else flyttade sedan till Sverige och gick på Västerås Konstskola samt gick ett antal kurser vid Gerlesborgsskolan under Arne Isacsson och Georg Suttner, Erling Johansson m fl. Hennes uppväxt präglades av dans och musik och hennes bilder är rytmiska, kroppar såväl som landskap i kraftiga färger. Men hon målar även i mjuka toner



Olof Wettre ; - "Jag är född 1950 i Göteborg. Har haft intresse för konst och måleri sedan tonåren, då jag experimenterade fritt och respektlöst, med olika material och tekniker. Idag delar jag ateljé i centrala Göteborg, med en grupp konstnärer. Målar huvudsakligen i akryl, med inslag av oljepastell, krita, kol, grafit, gärna i en mix, vilket skapar utrymme för flexibilitet, rörelse och stimulans. Att måla är för mig, att gå in i vad man brukar kalla flow, vilket för mig innebär, att stänga ute bruset från omvärlden. Med inspiration från livligt västerhav, omväxlande himmel och karga klippor, utgår jag gärna från västkustens kalla, blågrå skala, ibland med något uppvärmande färguttryck.

